



## Gesunde Sorten, gesunder Wein!

Wir verzichten auf Biopflanzmittel wie Kupfer und Schwefel. Denn diese Rebsorten haben dickere Blätter und Beerenhäute, was sie gegen Pilze natürlich schützt.

Und im Pflanzensaft bilden sie einen Abwehrstoff, das Resveratrol.

So hat unser Wein und Traubensaft einen hohen Gehalt an Resveratrol, welcher als Vitalstoff bekannt ist.

Dank schonender Weinpflanz sind unsere Weine von überragender Bekömmlichkeit. Die biologisch-dynamische Pflanz stärkt Boden, Rebe, Traube, Saft und Wein.

## Naturweine aus der Nähe

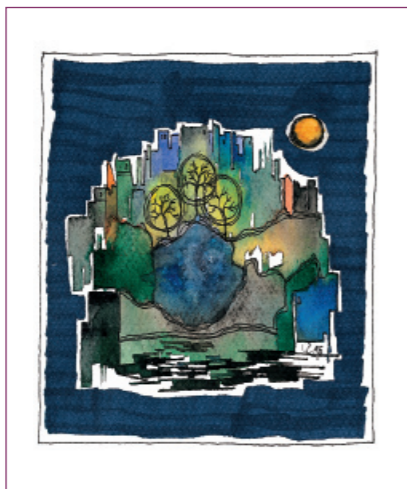
Familie MariaBarla Coray & Fredi Strasser  
Heerenweg 10

BIO SUISSE 8476 Unterstammheim  
Tel. 052 740 27 74  
Fax 052 740 27 75  
www.cultiva.ch

E-Mail: strasser-coray@bluewin.ch

## OPUS DREI

Cuvée Barrique  
Zweitausend und Drei



Hommage an den Hitze-Sonnen-Sommer 2003. Mit reichen Dörrfrucht-Aromen von Léon Millot und Maréchal Foch. Im Doppelbarrique 14 Monate gereift. Kraftvoll und doch filigrane Frucht, dezente Tannine harmonisch vereint mit einer Spur schmeichelnder Restsüsse.

«Der Jahrhundertwein»

Rot, Service 20° C

## MUSCAT BLEU

Noir de Bleu

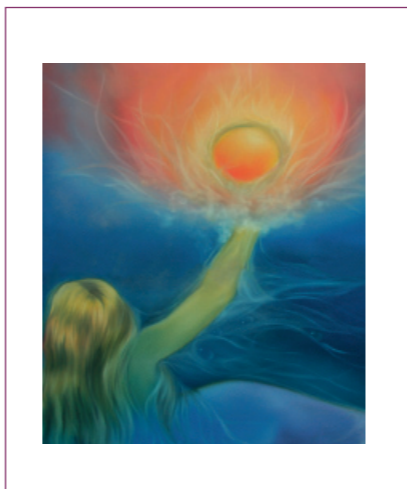


Kennen Sie diese wunderschöne Oekosorte mit den prächtigen, aromatischen Beeren? Mit traditioneller Maischegärung und einem Teil Trockenbeeren-Auslese erzeugen wir diesen tiefroten, schönen Wein mit wunderbaren Aromen, zarten Tanninen und herrlichem Duft. Geniessen Sie diese traumhafte Kostbarkeit in fröhlicher Runde oder zu gut gewürzten Speisen.

Rot, Service 20° C

## MUSCAMOUR ROUGE

Grand Vin Mousseux



Die Muscat Traube ist derart einmalig mit ihrem fantastischen Rosenduft, ihrem herrlichen Beerengeschmack und dem noblen Rot. Das gab uns die Intuition für einen ganz besonderen, roten Sekt. Mit dieser exklusiven Kostbarkeit werden Sie mit Stolz Ihre Gäste festlich begeistern.

Rot, Service 4° C

## MUSCAT DU SOLEIL

Dessertwein



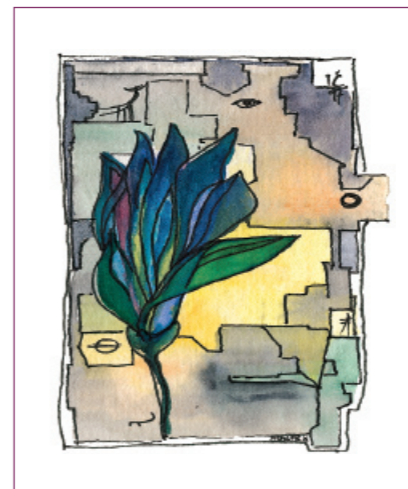
Die sorgsam in Kistchen gelegten Muscat-Trauben haben wir nach dem Prinzip des Strohweines auf 160° Oechsle getrocknet und dann in einer lange anhaltenden Maischegärung zu einem gehaltvollen, komplexen, wundervoll duftenden und aromareichen, purpurroten Dessertwein mit herrlicher Restsüsse heranreifen lassen.

Feine Tannine, gut eingebundene Restsüsse und kraftvoller Gehalt verwöhnen und überraschen Sie.

Ein Wein der ganz besonderen Spitzenklasse!

Tiefrot, Service 18° C

## PINOT NOIR



Mit über 107° Oechsle hat die Sorte Blauburgunder im 2003 wunderbare Spätlesearomen gebildet. Breite, tiefe Dörrfrucht, freigliedrige Tannine und doch ein wuchtiger Rotwein aus dem Jahrhundert-Sommer. Blauburgunder ist eine traditionelle Rebsorte und bedarf noch der Pflege mit Biomitteln.

Rot, Service 20° C

## VITIVA

Traubensaft



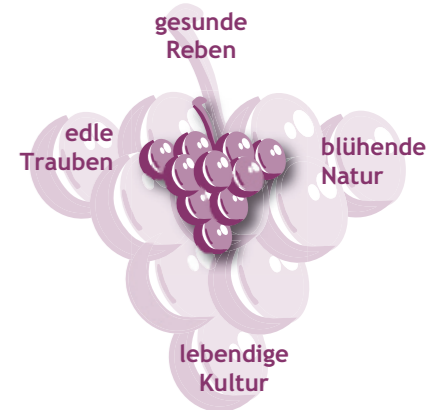
Aus den sorgfältig ausgewählten Trauben der Sorten Maréchal Foch, Léon Millot und Phönix gewinnen wir mit schonender Verarbeitung diesen naturreinen Traubensaft. Die Trauben reifen voller natürlicher Spurenelemente, Vitamine und Wirkstoffe bei uns aus eigener Kraft gesund heran.

Besonders stolz sind wir auf den Verzicht aller Bio-Spritzmittel (Kupfer, Schwefel), denn das ist die Basis für die herausragende Bekömmlichkeit unserer Erzeugnisse.

Rot, Service 18° C



...unsere Produkte



## Naturweine aus der Nähe

Familie MariaBarla Coray & Fredi Strasser  
Heerenweg 10

BIO SUISSE 8476 Unterstammheim  
Tel. 052 740 27 74  
Fax 052 740 27 75  
www.cultiva.ch

E-Mail: strasser-coray@bluewin.ch

## BIANCA

Amabile



Diese kostbare ungarische Oekosorte mit goldenen Trauben gedeiht bei uns in Neunforn über der Thur. Wir haben aus diesen prächtigen Trauben einen kräftigen Weisswein mit dezenter Restsüsse gekeltert. Ein schmeichelnder Weisswein mit reifer Frucht und kräftiger, südlicher Aromatik. Als Apéro, zu leckeren Speisen wie Käse, Geflügel und Fisch.

Weiss, Service 6–10° C

## SOLARIS

Amabile



Süsse, goldene Trauben mit über 107° Oechsle schon Anfang September, ein Wunder in unserem Rebberg! Die Gunst der Stunde nutzend, haben wir diesen Weisswein mit kräftiger Restsüsse belassen und einen sensationellen Weisswein mit beeindruckender Tiefe und köstlichen Südfruchtaromen komponiert. Schmeichelnde Süsse, kräftiger Alkohol, wundervolle Frucht, in herrlicher Harmonie, ein Meisterwerk für Kenner und Geniesser.

Weiss, Service 8–10° C

## FEDERWEISS

Barrique Nonfiltrée



Ohne Maischegärung schenkt uns die Blauburgundertraube einen rosagoldenen, erfrischenden und charmanen Wein mit viel Frucht und tiefer Kraft. Im Barrique auf der Feinhefe gereift und ohne Filtration abgefüllt. Gern genossen zwischen Weissem und Rotem. Blauburgunder ist eine traditionelle Rebsorte und bedarf noch der Pflege mit Bio-mitteln.

Rosaweiss, Service 10° C

## SOLEIL D'OR

Cuvée



Von Phoenix den zarten Duft, von Excelsior die frische Frucht und von Seyval Blanc die Tiefe. Zu fröhlicher Runde wie Raclette oder Fondue.

Weiss, Service 6–8° C

## SCHILLER

Cuvée Rosato

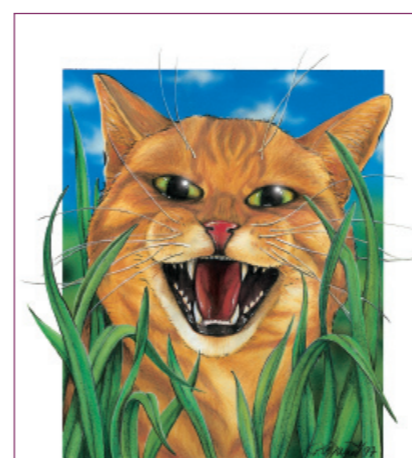


Ein freches Cuvée für Leute mit Schwung! Frische Frucht, zarte Tannine, raffinierte Aromatik und zarter Duft.

Ein hellroter Wein für fröhliche Stunden oder zu leichten Speisen.

Schillerrosa, Service 6–10° C

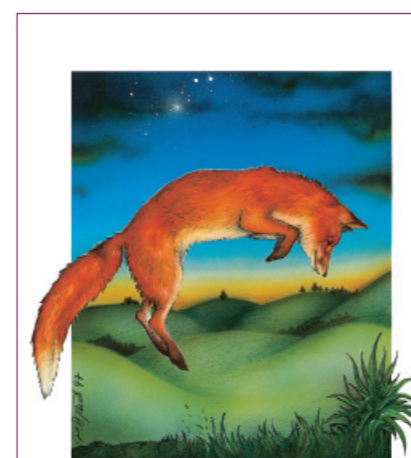
## LÉON MILLOT



Visionär um 1910 gezüchtet, dann leider vergessen, pflegen wir diese französische Oekosorte an herrlicher Lage über dem Nussbaumersee. Aus Trauben um 100° Oechsle, voller Sonne, fruchtig, mit feinen Taninen und warmen, südlicher Aromatik von Schwarzbere begleitet dieser abgerundete Rotwein jede feine Mahlzeit.

Rot, Service 20° C

## MARÉCHAL FOCH



Die Schwestersorte von Léon Millot wächst an vorzüglicher Lage in Nussbaumen. Eigenständige Tannine, südliche Aromen und viel Wärme prägen diesen besonderen Rotwein. Aromen von schwarzer Kirsche verleihen ihm Rasse und südlichen Charakter. Als kraftvoller Wein aus Trauben um 100° Oechsle passt er vorzüglich zu Braten, Wild und grilliertem Fleisch.

Rot, Service 20° C

## RUBINERO

Cuvée Barrique



Leuchtend wie ein «Rubin», kräftig wie seine Farbe «Noir», so darf dieses Cuvée einen stolzen Namen tragen. Zugänglich von Léon Millot, kraftvoll von Maréchal Foch, harmonisch gereift im Doppelbarrique, ein feingliedriger aber kraftvoller Rotwein mit dezenten Tanninen und überraschender Fruchtigkeit. Zu allen vorzüglichen Speisen mit feiner Aromatik.

Rot, Service 20° C

## PINERO

Cuvée Barrique



Mit feiner Eichenfass-Reife schön komponiertes Cuvée von Léon Millot, Maréchal Foch und wenig Pinot Noir. Vollmundig, breit und tief. Für Freunde eines französisch geprägten Weines, doch wunderbarer Fruchtigkeit. Zu kräftigen Speisen und eigenständigen Fleischgerichten.

Rot, Service 20° C